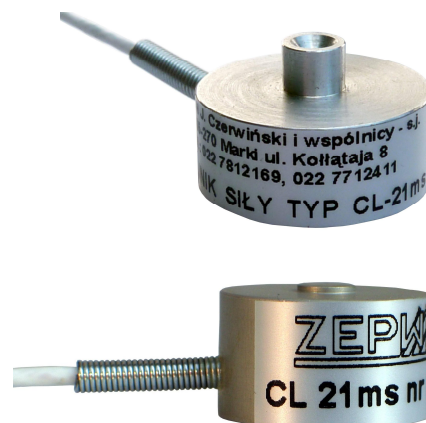


Miniaturowy tensometryczny czujnik siły typu CL 21ms

- Pomiar sił ściskających
- Czujnik przeznaczony jest do budowy miniaturowych torów pomiaru sił statycznych i wolnozmiennych
- Duża dokładność i niezawodność dzięki starannemu doborowi materiału oraz użyciu tensometrów foliowych cechujących się wysoką jakością
- Małe gabaryty czujnika, niewielka wysokość
- Każdy czujnik poddawany jest szczegółowej zakładowej kontroli technicznej
- Trzyletnia gwarancja, serwis pogwarancyjny
- Czujnik spełnia dyrektywę Unii Europejskiej
- Na zamówienie, czujnik może być dostarczony ze świadectwem wzorcowania wydanym przez Akredytowane Laboratorium ZEPWN.
- Czujnik mierzy tylko składową osiową siłę obciążającą
- Zaleca się, aby czujnik współpracował ze wzmacniaczami CL10D, CL100P lub z miernikami mikroprocesorowymi z typoszeregu CL300

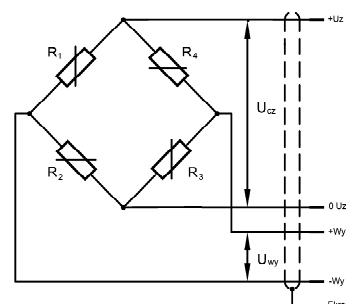


Dane techniczne

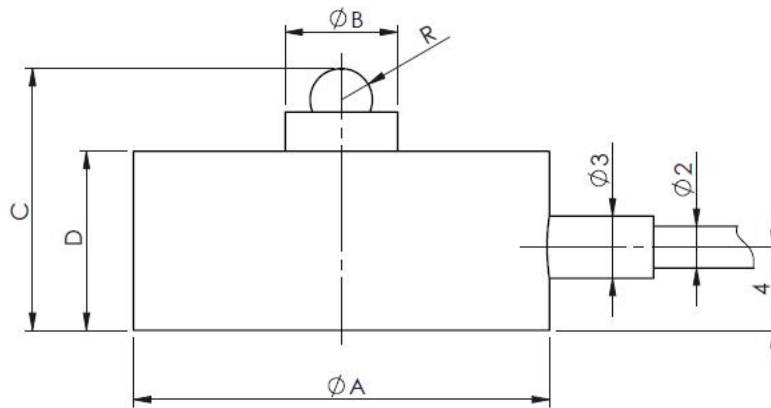
Parametr	Jednostka	Wartość
Zakres pomiarowy	kN	0,2; 0,5; 1; 2; 5
Nieliniowość	%	≤0,5
Czułość	mV / V	1 lub 2 (na zakres 0,2 kN możliwa tylko 1 mV/V)
Nominalne napięcie zasilania	Vdc	5
Rezystancja wejściowa	Ω	350 ± 5 (aluminium) lub 1000 ± 5 (stal)
Rezystancja wyjściowa	Ω	350 ± 5 (aluminium) lub 1000 ± 5 (stal)
Sygnal niezrównoważenia mostka	%	0,1
Zmiana sygnału niezrównoważenia po zdjęciu obciążenia nominalnego	%	≤0,05
Błąd pełzania przy obciążeniu nominalnym	% / 30 min	≤0,1
Zakres temperatur pracy	K	253 - 353
Zakres kompensacji temperaturowej	K	samokompensacja mostka
Temperaturowy współczynnik czułości	% / 10K	≤0,1
Temperaturowy współczynnik sygnału niezrównoważenia	% / 10K	≤0,15
Maksymalne odkształcenie w kierunku działania siły	mm	0,1
Materiał elementu sprężystego		stal lub stop aluminium
Długość przewodu	m	standardowo 3 lub wg życzenia
Wyprowadzenie / Stopień ochrony		Dławnica z odciążką / IP66
Dopuszczalne przeciążenie	%	50
Rezystancja izolacji	GΩ	≥40
Masa	kg	0,006

Oznaczenia i kolorystyka wyprowadzenia przewodów

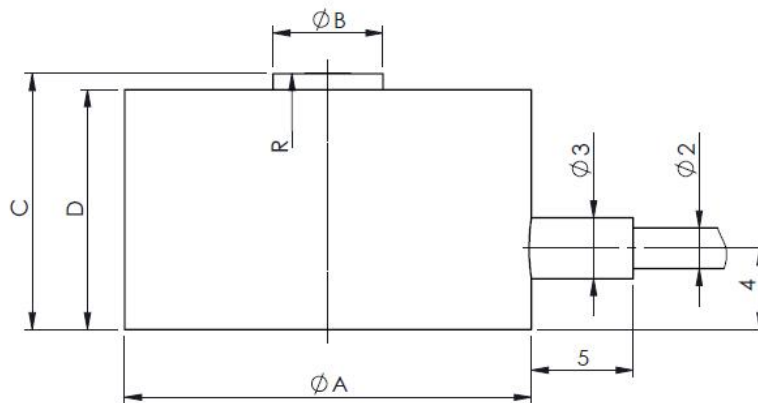
brązowy	-W _y
biały	0 U _z
żółty	+U _z
zielony	+W _y
czarny	Ekran



Miniaturowy tensometryczny czujnik siły typu CL 21ms



Rys.1 Wykonanie w wersji 1



Rys.2 Wykonanie w wersji 2

Wymiar	A	B	C	D
	mm	mm	mm	mm
Wersja 1	20	5,4	12,6	8,6
Wersja 2	20	5,4	12,6	11,8

Wykonania

CL 21ms - 1 kN - 0,5 - R1 - 5 - 5 - 1

Zakres [kN]: 0,2; 0,5; 1; 2; 5

Nieliniowość: 0,5 %

Czułość: R1 - 1 mV/V, R2 - 2 mV/V

Napięcie zasilania: 5 V

Długość przewodu: standardowa lub wymagana [m]

Wersja: 1 lub 2

Przykład zamawiania: CL 21ms - 1 kN - 1 - R1 - 5 - 5 - 1; czujnik o zakresie 1 kN; nieliniowość 0,5%; czułość 1 mV/V; napięcie zasilania 5 V; długość przewodu 5 m, w wykonaniu w wersji 1 jak na rysunku 1.

Producent i dystrybutor

ZEPWN J. Czerwiński i Wspólnicy – spółka jawna, 05-270 Marki, ul. Kołtątaja 8

tel./fax (0 22) 781 21 69, 771 24 11, e-mail: zepwn@zepwn.com.pl, <http://www.zepwn.com.pl>